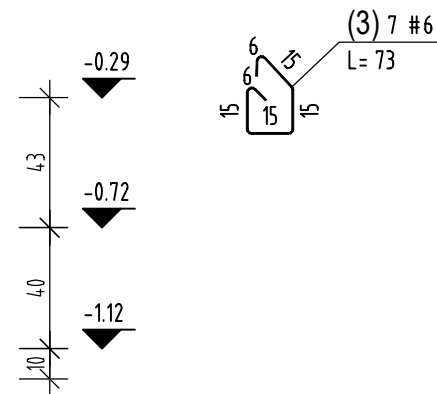
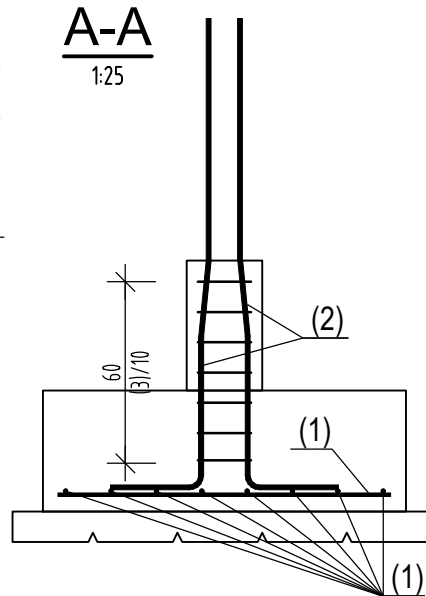
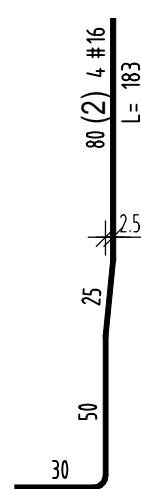
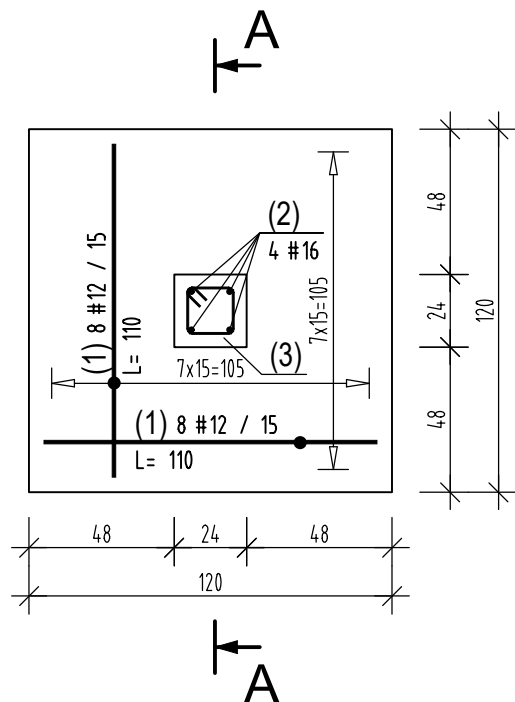


# Poz. F-1 Wykonać x 1



## ZESTAWIENIE STALI ZBROJENIOWEJ

POZ.	NUMER PRĘTA	Ø [mm]	RODZAJ STALI	DŁUGOŚĆ [cm]	LICZBA SZTUK	DŁUGOŚĆ ŁĄCZNA [m]		
						B500A		
						Ø6	Ø12	Ø16
F-1	1	Ø12	B500SP	110	16		17.6	
	2	Ø16	B500SP	183	4			7.32
	3	Ø6	B500A	73	7	5.11		
DŁUGOŚĆ RAZEM [m]						5.11	17.6	7.32
MASA JEDNOSTKOWA [kg/m]						0.222	0.888	1.578
MASA [kg]						1.13	15.63	11.55
MASA OGÓŁEM [kg]						28.31		
WYKONAĆ: x 1						28.31		

Uwaga. Wszystkie pręty są wymiarowane w osiach.

WSZYSTKIE WYMIARY NA RYSUNKU PODANO W [cm]

BETON C20/25 (B25)

MIN. OTULENIE PRĘTÓW ZBROJENIA GŁÓWNEGO 5cm

Rozbudowa budynku hotelowego  
dz. nr 820, ul. J. Radziwiłła 24, 99-416 Nieborów

nazwa i adres inwestycji

projektant

mgr inż. Damian Banaszczyk

nr uprawnień

LOD/2254/PWOK/13

data i podpis

10.2025

sprawdził

mgr inż. Joanna Boryca-Banaszczyk

nr uprawnień

LOD/2342/PWOK/14

data i podpis

10.2025

nazwa rysunku

ZBROJENIE STOPY FUNDAMENTOWEJ F-1

stadium

PROJEKT  
TECHNICZNY

skala

1:25

nr rys.

K-10